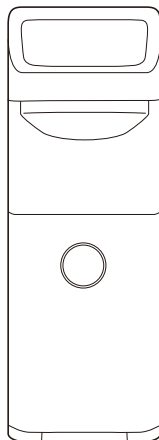


# ハイパワースリムランタン

## 取扱説明書



このたびは「RL-300ハイパワースリムランタン」をお買い上げいただきありがとうございます。お使いになる前に、必ずこの取扱説明書をよくお読みの上、正しくお使い下さい。本書は保証書を兼ねていますので、紛失しないよう大切に保管してください。誤った使用により生じた損害に関しましては、当社は一切責任を負いませんので、あらかじめご了承ください。※商品改良のため、予告なく商品の仕様が変更されることがあります。

### ⚠ 警告

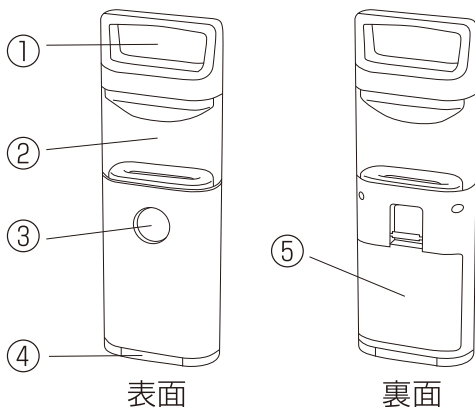
- 小児に手の届かないところに保管してください。
  - LEDランタンを直視しないでください。視力障害の原因になります。
  - 本製品を分解・修理・改造しないでください。発火をしたり異常作動するおそれがあります。
  - 携帯時や保管中に、不用意にスイッチが押されてオンにならないようにご注意ください。
  - 防水仕様ではありませんので、雨、シャワーなど水に濡れる恐れのある場所での使用は絶対におやめください。
  - 商品を長期間ご使用にならない場合や長期間保管する場合は乾電池を抜いてから保管してください。そのまま放置すると、液漏れ、腐食、発火、故障などの原因となります。
  - 乾電池は、古いものと新しいものを混ぜたり、アルカリ電池とマンガン電池を混ぜて使用しないでください。
- ※ケガや故障の原因になりますので、上記を必ずお守りいただいた上でご使用ください。

# 1 基本機能

- LEDランタン
- ランタンは(弱)・(中)・(強)の3段階の点灯が可能。
- 保護等級:IPX2相当

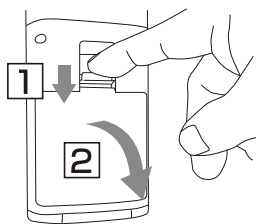
# 2 各部名称

- ①ハンドル
- ②LEDランタン
- ③スイッチ
- ④安定脚
- ⑤乾電池BOXフタ

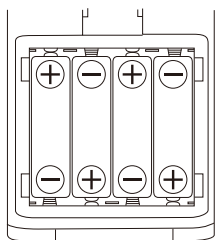


# 3 乾電池の入れ方

- ◎本体裏面の⑤乾電池BOXフタのフタを開けてください。
- 1.⑤乾電池BOXフタの①ツメを下に押し、②フタを取り外してください。【図1】  
※フタは取り外し式です。紛失にご注意ください。
  - 2.単3乾電池を4本の方向を間違えずに正しくセットして、フタを閉めてください。【図2】  
※バネのある方が乾電池のマイナス側になります。マイナス側からセットしてください。  
※フタを閉めるとき、ツメが「カチッ」と音がするまで閉めてください。



【図1】



【図2】



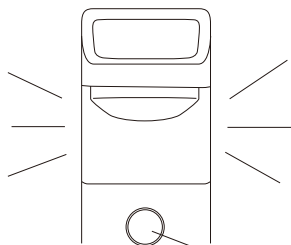
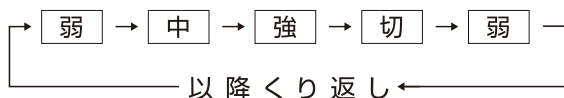
注意

- ※乾電池は古いものと新しいものを混ぜたりしないでください。
- ※アルカリ電池とマンガン電池を混ぜて使用しないでください。
- ※乾電池が液漏れをおこした場合、手で触らないようにしてください。
- ※乾電池より液漏れをした液体が目に入った場合、医師の指示に従ってください。
- ※乾電池より液漏れをした液体が皮膚にふれたりした場合、水などで洗い流してください。
- ※皮膚に異常が発生したときは医師の指示に従ってください。
- ※長期間ご使用にならない場合は、乾電池を本体から抜き取ってください。そのまま放置すると、液漏れ、腐食、発火、故障の原因となります。

## 4 LEDランタンの使用方法

1. ③スイッチを押すとLEDランタンが(弱)で点灯いたします。さらに③スイッチを押すごとに(中)・(強)・切のくり返しで切り換わります。

【図3】



【図3】 ③スイッチ



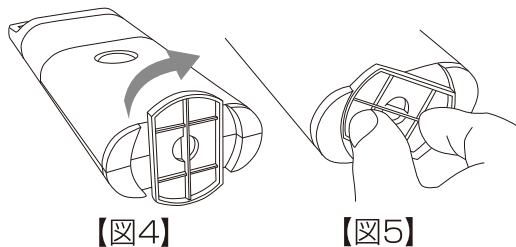
注意

- ②LEDランタンが点灯している間は、光を直視しないでください。視力障害の原因となります。

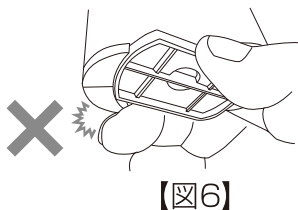
## 5 安定脚について

本体底部に④安定脚があります。半回転させると台になり、デスク等に置く際に安定いたします。【図4】

回転をさせる際は安定脚の底の溝を持って回転させてください。【図5】



**!** 注意 安定脚の回転の際、指を詰めないようにご注意ください。【図6】



## 6 ハンドルについて

本体上部に①ハンドルを設けています。壁やポールなどに取り付けたお手持ちのフック等に引っ掛けることができます。【図7】



【図7】

## 防水性能について

- 本機は保護等級IPX2に相当します。
- 雨やシャワーなどの少量の水滴には問題ありませんが、大量の水がかからない様にしてください。
- 水中や浴槽・プールなどに水没させることは絶対におやめください。

## ○仕 様

### ●LEDランタン

- 電 源：単3乾電池4本使用(別売り)
- LEDランタン：(弱)、(中)、(強)の3段階点灯。
- 明 る さ：(弱)100ルーメン、(中)200ルーメン、  
(強)300ルーメン
- 連続点灯時間：(弱)約8時間、(中)約3時間30分、  
(強)約1時間30分  
※アルカリ電池使用時  
※徐々に暗くなります。
- 保 護 等 級：IPX2相当
- 材 質：ABS樹脂
- サ イ ズ：72mm×32mm×205mm
- 重 量：170g
- 使 用 温 度：40℃～-10℃

## ⚠ 警 告

- 電池の極性(+/-)の方向を間違わないこと。
  - 規格の異なる電池は使用しないこと。
  - +/-をショートさせたり、ネックレスなどの金属製のものと一緒に携行、保管しないでください。
  - 長時間で使用にならない場合は、乾電池を本体から抜き取って下さい。  
そのまま放置しますと、液漏れ、腐食、発火、故障などの原因となります。
  - 電池の液漏れや、異臭があった場合は、漏れた液に引火するおそれがありますので、すぐに火気から遠ざけて下さい。
- ※上記の様な状態で電池をセットすると、液漏れ、発熱、発火及び本体の故障の原因になりますので絶対にやめて下さい。間違った方法でのご使用による事故には、製造者及び販売者は責任を負いかねます。