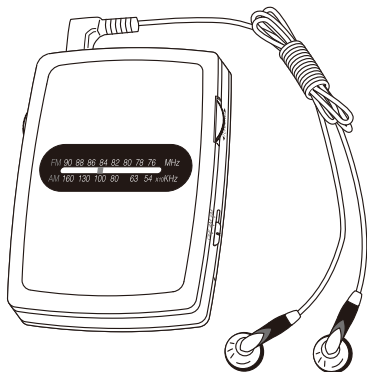


ポケットソーラーラジオ

取扱説明書



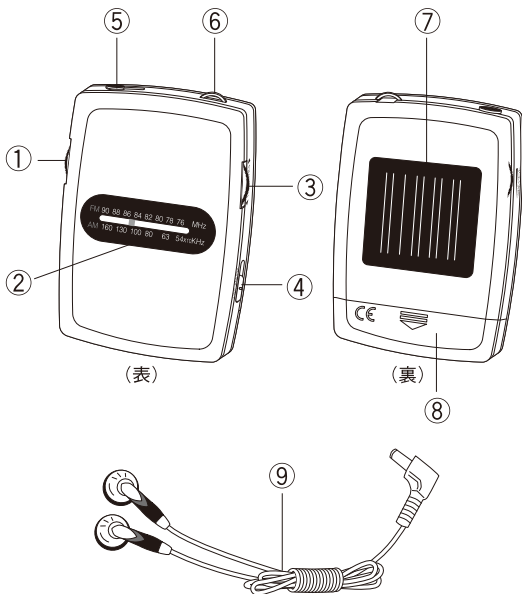
このたびは「ポケットソーラーラジオ」をお買い上げいただきありがとうございます。お使いになる前に、必ずこの取扱説明書をよくお読みの上、正しくお使いください。本書は保証書をかねておりますので、紛失しないよう大切に保管してください。誤った使用により生じた損害に関してましては、当社は一切責任を負いませんので、あらかじめご了承ください。

※商品改良のため、予告なく商品の仕様が変更されることがあります。

※説明書本文に記載の社名や商品名・固有名詞は、各社の商標または登録商標です。

1 各部名称

- ① ラジオスイッチ／ボリュームダイヤル
- ② 選局スケール
- ③ 選局ダイヤル
- ④ OFF／AM／FM切換スイッチ
- ⑤ イヤホンジャック
- ⑥ ストラップ穴
- ⑦ 太陽電池パネル
- ⑧ 乾電池カバーフタ
- ⑨ イヤホン（付属）



2 機能

- ラジオ (AM/FM)
- 太陽電池

3 電源

- 単4電池1本使用 (別売)
- ソーラー電源

4 乾電池の入れ方

乾電池カバーフタ⑧を矢印の方向へスライドして下さい。

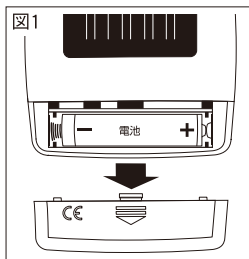
カバーが外れましたら、(図1)単4電池1本を+/-の向きを間違わないようにセットして下さい。

- ◎電池が消耗してくるとラジオの音が小さくなる場合があります。その時が電池寿命となりますので、新品の電池と交換して下さい。

⚠ 警告

- 電池の極性 (+/-) の方向を間違わないこと。
- 古い電池と新しい電池を混ぜたり、アルカリ電池とマンガン電池を混ぜて使用しないこと。
- 規格の異なる電池は使用しないこと。
- +/-をショートさせたり、ネックレスなどの金属製のものと一緒に携行、保管しないでください。
- 長時間ご使用にならない場合は、乾電池を本体から抜き取って下さい。そのまま放置しますと、液漏れ、腐食、発火、故障などの原因となります。
- 電池の液漏れや、異臭があった場合は、漏れた液に引火するおそれがありますので、すぐに火気から遠ざけて下さい。

※上記の様な状態で電池をセットすると、液漏れ、発熱、発火及び本体の故障の原因になりますので絶対にやめて下さい。間違った方法でのご使用による事故には、製造者及び販売者は責任を負いかねます。

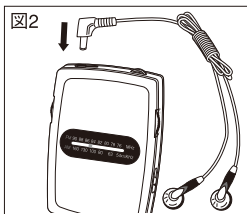


5 太陽によるソーラー充電をするには

1. ソーラー充電を行う場合、OFF/AM/FM切換スイッチ④をOFFの位置に合わせて下さい。※乾電池はセットしないで下さい。
2. ラジオのスイッチがオフになっていることを確認して下さい。
※ソーラーパネルを直射日光に当てて下さい。なるべく太陽光線が直角に当たるように置いてください。
※太陽電池パネル⑦にある銀色のラインが断線している場合がありますが、太陽充電をするにあたって特に問題はありません。
※充電時間と使用時間の目安について
太陽充電を行いますと、約15時間で満充電になり、ラジオが約2時間聴くことが可能です。

6 ラジオの使用方法

1. 付属のイヤホン⑨をイヤホンジャック⑤に差し込みます。(図2)
 2. ラジオスイッチ/ボリュームダイヤル①を時計回りに回してください。(この時「カチッ」という音を確認してください)これで電源が入ります。
 3. 更にこのスイッチを回していくと、音が大きくなっていきますので適度な音量に調整してください。
 4. OFF/AM/FM切換スイッチ④でAMもしくはFMのお聞きになりたいバンドに合わせてください。
 5. 選局ダイヤル③を回しますと、選局スケール②の赤い針が動きますので好みの放送局を選局して下さい。
 6. スwitchを切る時は、ラジオスイッチ/ボリュームダイヤル①を反時計回りに回して「カチッ」という音を必ず確認してください。(音を小さくしただけでは電源が入ったままになり、電池が消耗します。)
- ※ラジオ電波はその特性上、室内など場所によって受信しにくい場合があります。その際は本体を電波の受信状況の良い場所を選んで使用してください。



7 注 意

- 小児に手の届かないところに保管してください。
 - 本製品を分解・修理・改造しないでください。発火したり異常作動するおそれがあります。
 - 携帯時や保管中に、不用意にスイッチが押されてオンにならにようにご注意ください。
- ※ケガや故障の原因になりますので、上記を必ずお守りいただいた上でご使用ください。

8 仕 様

- 受信周波数：AM/540～1600kHz
FM/76～90MHz
- 電 源：太陽電池（内部電源1.2V/80mAh）
：単4乾電池×1本（別売）
- 本 体 材 質：ABS樹脂
- 使 用 温 度：-10～40℃
- 本 体 寸 法：64×93×21mm